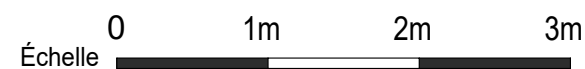
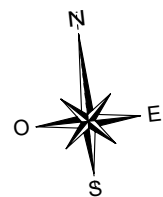
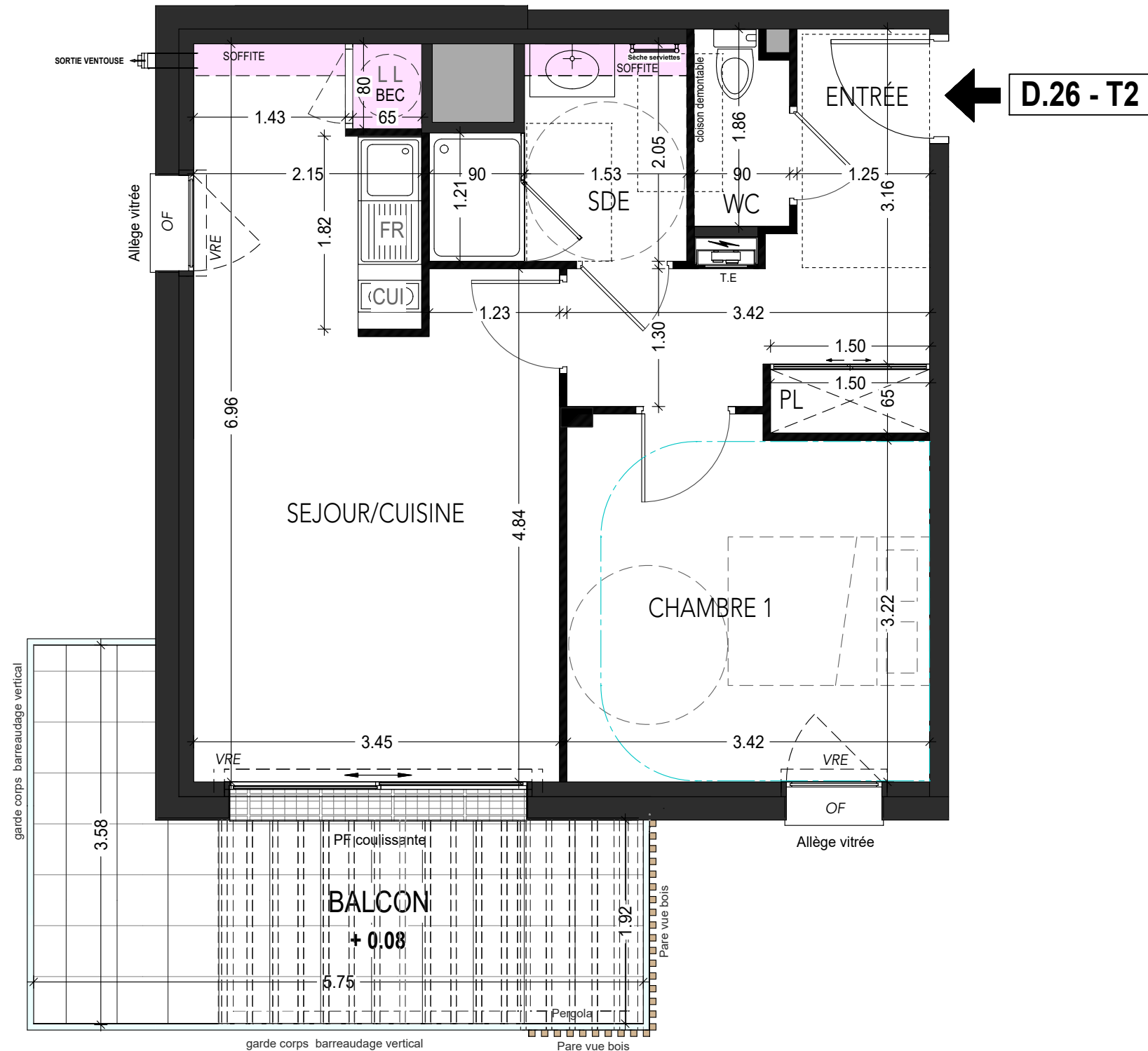





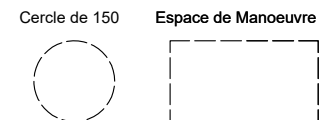


PLAN NOTAIRE



HSP	Hauteur sous plafond	CUI.	Plaque de Cuisson	FR.	Branchement Réfrigérateur
OF / OB	Fenêtre ouvrant à la française ou battant	EP	Descente eau pluviale	LL	Branchement Lave Linge
PF	Porte fenêtre		Faux Plafond	LV	Branchement Lave Vaisselle
	BECE		Retombée de poutre	PI.	Placard
			HT sous soffite 2,20 m mini	VRE	Volet Roulant Electrique
				TE	Tableau électrique

Espace de Manoeuvre obligatoire pour les PMR
(Personnes à Mobilité Réduite)



En fonction des nécessités techniques ou administratives de la réalisation, des modifications sont susceptibles d'être apportées à ce plan qui se revêt, avant d'être annexé à l'acte authentique de vente, d'un caractère officiel. Les surfaces et les cotes indiquées sont approximatives, les soffites, les faux plafonds et gaines sont susceptibles d'évoluer en situation, nombre et dimension. Les canalisations, retombées et regards ne sont pas gainés. Les emplacements des prises, appliques, planniers, radiateurs ou convecteurs sont donnés à titre indicatif et sont susceptibles d'évoluer pour raisons techniques. La végétation n'est pas contractuelle. Les éléments de mobilier (meubles et plans de travail) ne sont placés qu'à titre indicatif. Le fourneau de rétroéclairage n'est pas prévu. Les hauteurs sous plafonds sont données hors épaisseur des revêtements de sol définifiés. Les surfaces de placard sont incluses dans les surfaces des pièces.

Etabli le 25.02.2025

Echelle: 1/50

Modifié le 15.12.2025

" L'ANCRAGE "

Bâtiment D

Avenue Lieutenant Colonel LE GARREC - 56400 AURAY

ARCHITECTE

Agence ARCHIVOLTO
Architecte DPLG

11 Rue PAUL BERT - 56100 LORIENT

Tel: 02.97.21.63.39

Email: agence@archivolto.fr

MAÎTRE D'OUVRAGE

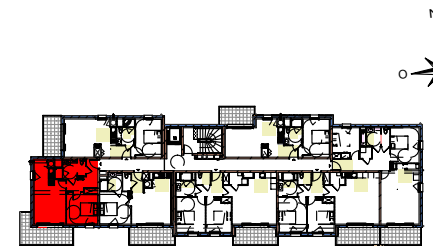
ARC PROMO SUD BRETAGNE

GR O U P E

1 Rue Geneviève de Gaulle Anthoiniz
Tel: 02.99.86.13.86
Email: groupe.arc@groupearc.fr



PLAN DE REPÉRAGE

 $R + 2$ 

LOT	APPARTEMENT	TYPE	NIVEAU
145	D.26	T2	R + 2

PIÈCES	SURFACES
Entrée + PL	7,72 m²
Séjour / Cuisine	21,06 m²
Sde	4,23 m²
Wc	1,59 m²
Chambre 1	11,47 m²
TOTAL	46,07 m²
Balcon	12,96 m²

En fonction des nécessités techniques ou administratives de la réalisation, des modifications sont susceptibles d'être apportées à ce plan qui se revêt, avant d'être annexé à l'acte authentique de vente, d'un caractère officiel. Les surfaces et les cotes indiquées sont approximatives, les soffites, les faux plafonds et gaines sont susceptibles d'évoluer en situation, nombre et dimension. Les canalisations, retombées et regards ne sont pas gainés. Les emplacements des prises, appliques, planniers, radiateurs ou convecteurs sont donnés à titre indicatif et sont susceptibles d'évoluer pour raisons techniques. La végétation n'est pas contractuelle. Les éléments de mobilier (meubles et plans de travail) ne sont placés qu'à titre indicatif. Le fourneau de rétroéclairage n'est pas prévu. Les hauteurs sous plafonds sont données hors épaisseur des revêtements de sol définifiés. Les surfaces de placard sont incluses dans les surfaces des pièces.